

Типовые решения. Образование

Обеспечение комплексной безопасности образовательных учреждений на примере Самарской области



Образовательные учреждения в Самаре

Основные задачи системы комплексной безопасности учебного учреждения

«Мы должны не просто ставить турникеты и обеспечивать электронный доступ в учреждения образования, но и создавать вокруг школ и детских садов зоны безопасности, что значительно сложнее...»

Губернатор Самарской области



Образовательные учреждения в Самаре

Основные задачи системы комплексной безопасности учебного учреждения

1. Обеспечение своевременного выявления следующих видов угроз:

- терроризм
- похищение детей
- захват заложников
- пожар
- насильственные действия в отношении учащихся и персонала
- хулиганские действия
- распространение наркотических средств
- вандализм
- негативные последствия техногенных катастроф и аварий

2. Оперативное реагирование и контроль за экстренными ситуациями



Образовательные учреждения в Самаре

Основные задачи системы комплексной безопасности учебного учреждения

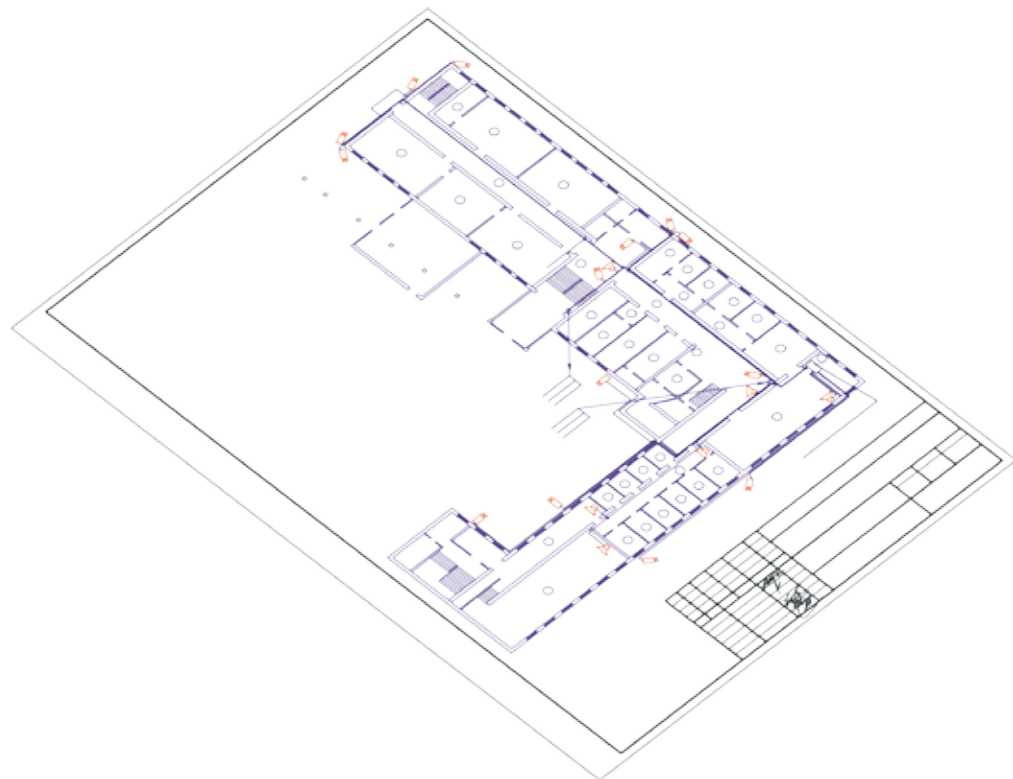
3. Ограничение доступа в здание.
4. Обеспечение визуального контроля поведения и перемещения людей, находящихся на территории учреждения.
5. Обеспечение мер по сохранности имущества учреждения.
6. Анализ произошедших инцидентов и нештатных ситуаций.
7. Повышение уровня культуры безопасности жизнедеятельности.



Образовательные учреждения в Самаре

Архитектура и состав системы

1. Подсистема контроля и управления доступом;
2. Подсистема оповещения и управления эвакуацией;
3. Подсистема sms-информирования;
4. Подсистема видеонаблюдения.



Образовательные учреждения в Самаре

Система контроля и управления доступом

Предназначена для предотвращения несанкционированного доступа людей в целях противокриминальной защиты

- ü Разграничение прав доступа в образовательные учреждения
- ü Учет рабочего времени для преподавательского состава;
- ü Отслеживание посещаемости для учеников



Образовательные учреждения в Самаре

Система контроля и управления доступом

Состав системы:

Преграждающие
устройства (турникеты,
калитки)

Разработаны механизмы крепления
преграждающих устройств,
позволяющие быстро их
демонтировать для освобождения
эвакуационного выхода



Образовательные учреждения в Самаре

Система контроля и управления доступом

Состав системы:

Управляющее устройство
(Контроллер Elsys-MB)



Считыватели
проксимити карт



Образовательные учреждения в Самаре

Система оповещения и управления эвакуацией

Предназначена для трансляции сигналов оповещения о пожаре и других ЧП

- ü Информирование о путях эвакуации;
- ü Указание мест расположения средств пожаротушения;
- ü Сокращение времени эвакуации



Образовательные учреждения в Самаре

Система оповещения и управления эвакуацией

Состав системы:



Световые оповещатели



Звуковые оповещатели



Речевые оповещатели



Образовательные учреждения в Самаре

Система sms-информирования

Предназначена для информирования родителей о фактах входа и выхода из школы их детей

üПовышение безопасности за счет отслеживания времени в пути от дома до школы;

üРодительский контроль посещаемости школы



Образовательные учреждения в Самаре

Система sms-информирования

При проходе ребенка через точку доступа на мобильный телефон родителей поступает короткое тестовое сообщение (sms) содержащее:



§ Дату, время прохода

§ Название точки прохода
(если их несколько)

§ Направление прохода
(вход, выход)



Образовательные учреждения в Самаре

Реализация проекта в Самарской области

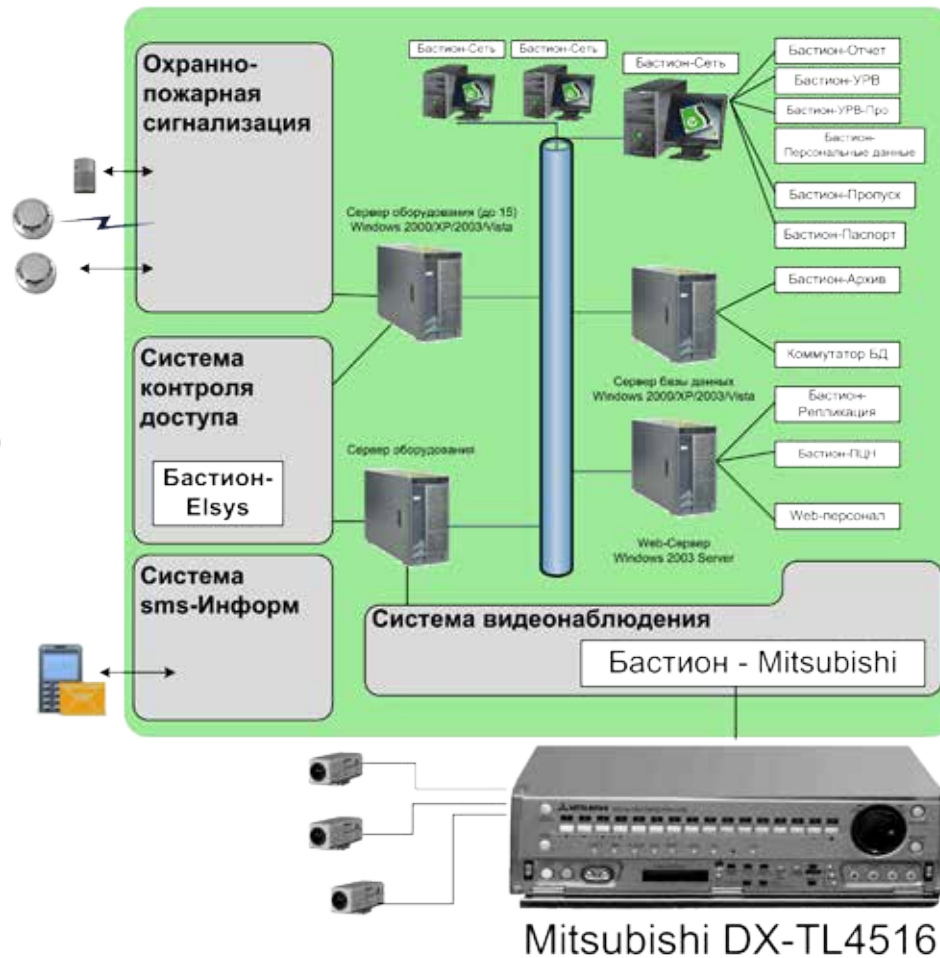
Управление осуществляется аппаратно-программным комплексом



ü Интеграция различных подсистем (Контроль доступа, оповещение, охрана периметра, видеонаблюдение)

ü Модуль Бастион-Mitsubishi для протоколирования происходящих события и расследования инцидентов

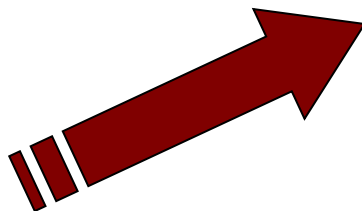
ü Интеграция **существующих** систем пожарной сигнализации в систему;



Образовательные учреждения в Самаре

Реализация проекта в Самарской области

üПредусмотрено объединение всей информации от видео регистраторов в едином мониторинговом центре для оперативного принятия решения в случае кризисных ситуаций



Образовательные учреждения в Самаре

Модуль видеонаблюдения – цифровые регистраторы Mitsubishi Electric

16-ти канальный регистратор DX-TL4516:

- Stande Alone устройство– не требует постоянной технической поддержки
- Формат записи JPEG2000 для сохранения картинки высокого качества
- Широкие сетевые функции для удаленного мониторинга
- Двойной мультиплексорный выход позволяет разделить охранные и управленческие функции (один монитор у охранника, второй у директора)
- Наличие протоколов и тревожных входов для интеграции с другими подсистемами
- Экспорт фрагментов видеоинформации на внешние носители
- Высокая надежность оборудования и низкая стоимость владения



MITSUBISHI ELECTRIC

